

Försöksverksamhet

Varför kommunförsök?

- Utmaningar för kommunsektorn
- Ökad statlig styrning, både i omfattning och detaljeringsgrad
- Förbättra måluppfyllelse, kvalitet och kostnadseffektivitet
- Stärka det kommunala självstyret

Utredningen om försöksverksamhet i kommuner och regioner

- Särskild utredare: Anders Teljebäck
- Sekretariat: Cristina Eriksson Stephanson, huvudsekreterare, Susanne Widding-Gidlund, sekreterare
- Syfte: Öka kommunernas och regionernas kapacitet att hantera de samhällsutmaningar de står inför.

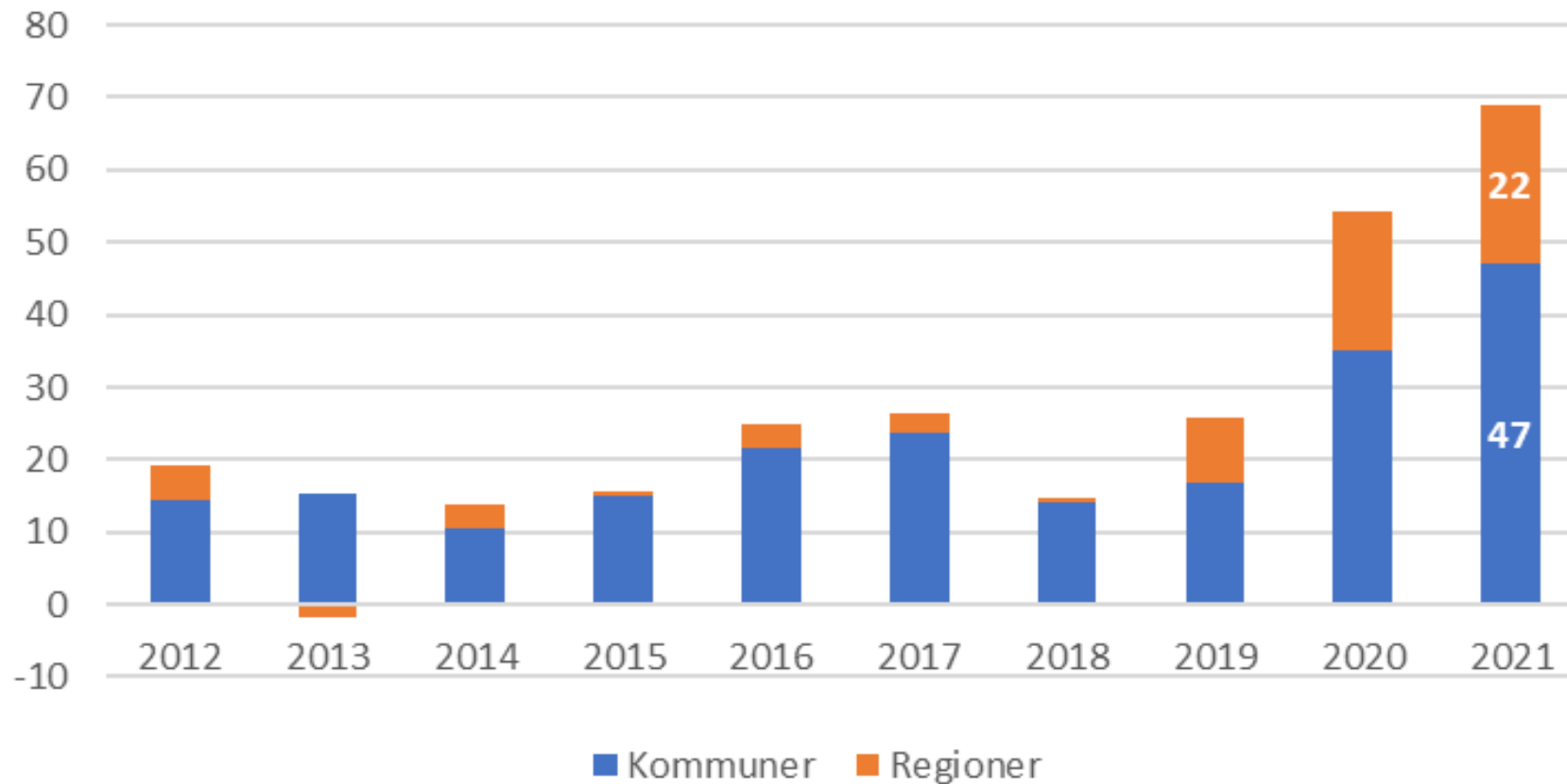
Uppdrag och process

- Förslag ska inhämtas från kommuner och regioner.
- Tre delar:
 - *Vad kan göras redan i dag?*
 - *Vad kräver enbart förordningsändringar?*
 - *Vad kräver förändrad lagstiftning?*
- Förslag kan lämnas under arbetets gång.
- Ta fram modell – för fortsatta försök, uppföljning och utvärdering.

Ekonomi

Nytt rekordresultat i kommunsektorn

Resultat komunsektorn miljarder kronor

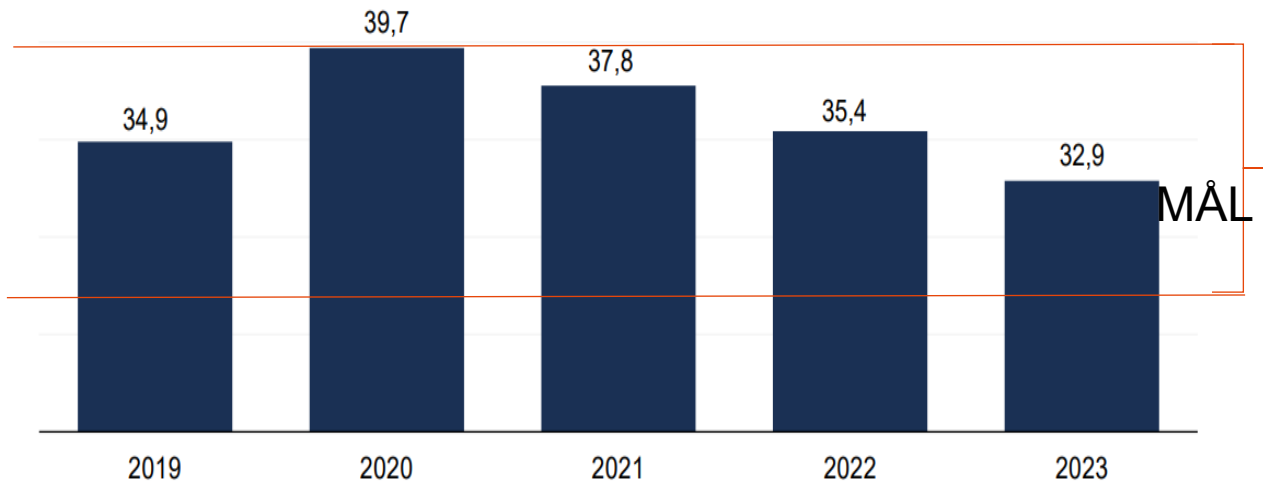


- Starkt resultat för andra året i rad.
- Totalt 69 miljarder kronor.

Svensk offentlig ekonomi är stark

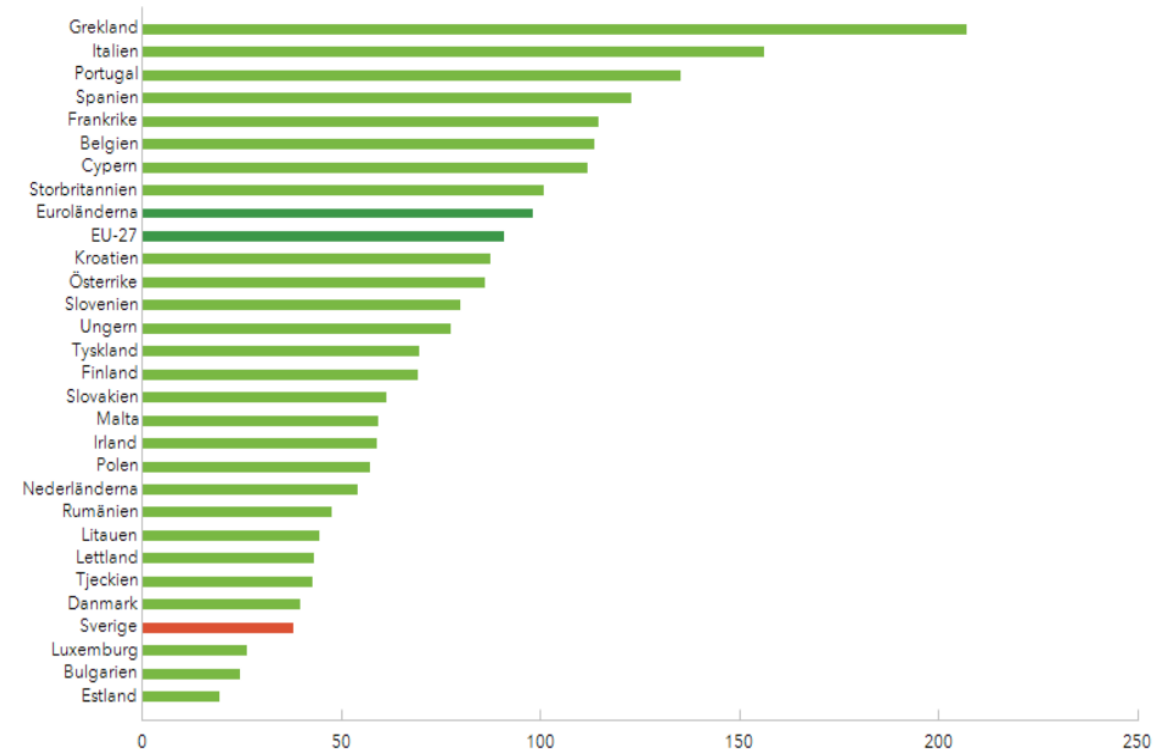
Skulden hålls under 40 procent

Maastrichtskulden
Procent av BNP



Offentlig bruttoskuld - internationellt

Procent av BNP, 2:a kvartalet 2021



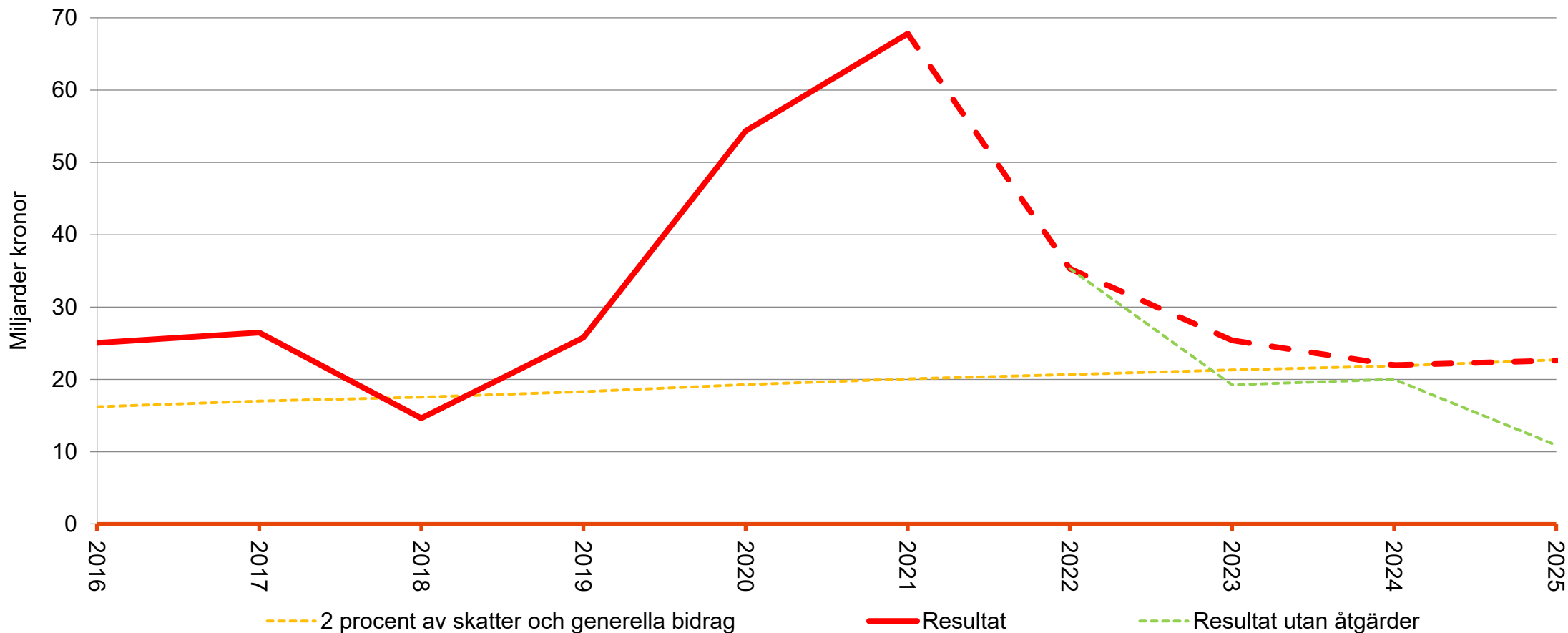
Procent

Offentliga sektorns finanser ESVs prognos mars 2022

Prognosen i siffror	2021	2022	2023
BNP – procentuell utveckling <i>Fasta priser, kalenderkorrigerad</i>	4,7	3,2	1,7
Arbetslöshet – procent av arbetskraften	8,8	7,5	7,0
Finansiellt sparande – miljarder kronor <i>Offentliga sektorn</i>	-23	-23	9
Finansiellt sparande – procent av BNP <i>Offentliga sektorn</i>	-0,4	-0,4	0,2
Strukturellt sparande – procent av potentiell BNP <i>Offentliga sektorn</i>	-0,2	-0,4	0,0
Budgetsaldo – miljarder kronor	78	77	147
Maastrichtskuld – procent av BNP	35,6	31,5	28,2

Sammantagna resultatet för kommuner och regioner är rekordstarkt 2021 kan bli starkt även 2022

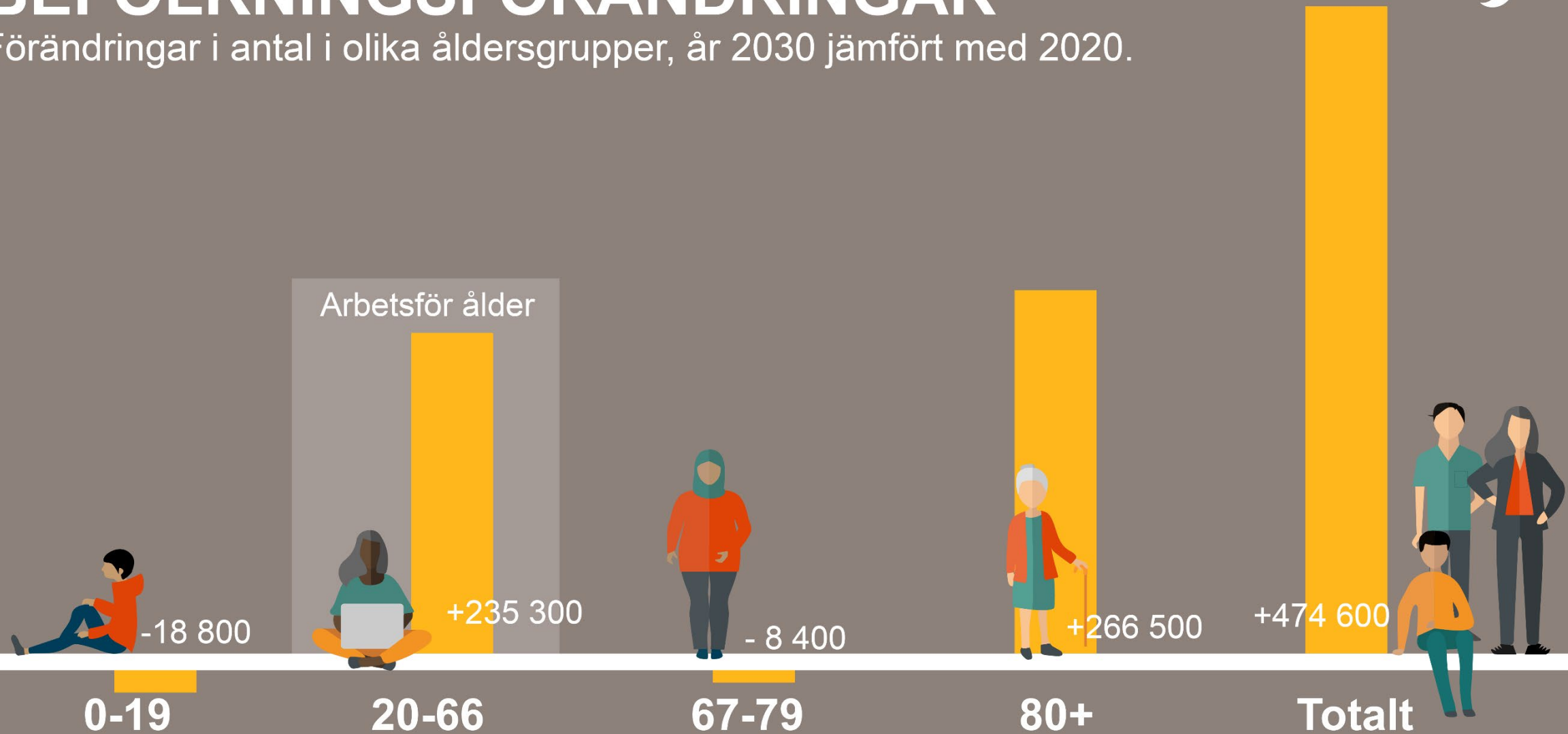
(miljarder kronor)





BEFOLKNINGSFÖRÄNDRINGAR

Förändringar i antal i olika åldersgrupper, år 2030 jämfört med 2020.



Vad behövs!

- Få ut mer arbetstid från stora personalgrupper– så att de kan ägna sig åt
- Invånarna gör en större del av jobbet själva. Digitalt eller på annat sätt: Digitala lås, självmonitorering. tidsbokning, nattkameror.
- Arbeta längre, börja tidigare eller sluta senare, längre snittarbetstid!
- Samverkan kommun –region och mellan kommuner och regioner.
”Hälsocentraler på mindre orter, och på äldreboenden med digital uppkoppling till specialister”. De som använder dessa är mer trygga”. Vad kan göras tillsammans?
- Anpassning till nytt klimat och omställning!
- Vad kan vi förebygga?

Kriget i Ukraina

NULÄGE

Ansökningar

34 144 ukrainska medborgare har nu ansökt om skydd sedan konflikten startade 24 februari 2022.

Beslut

Migrationsverket har fattat beslut om att bevilja skydd åt 28 866 ukrainska medborgare.

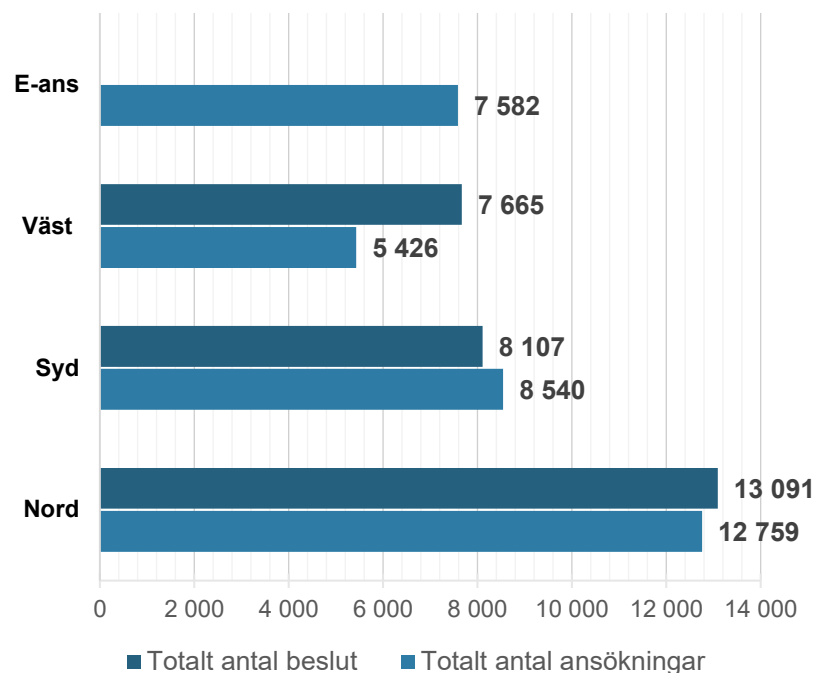
Flytt av inskrivna ukrainare med tillstånd (TPD)

Det är för närvarande 26 405 inskrivna ukrainare med tillstånd enligt massflyktsdirektivet 8 933 har gjort någon flytt mellan kommuner.

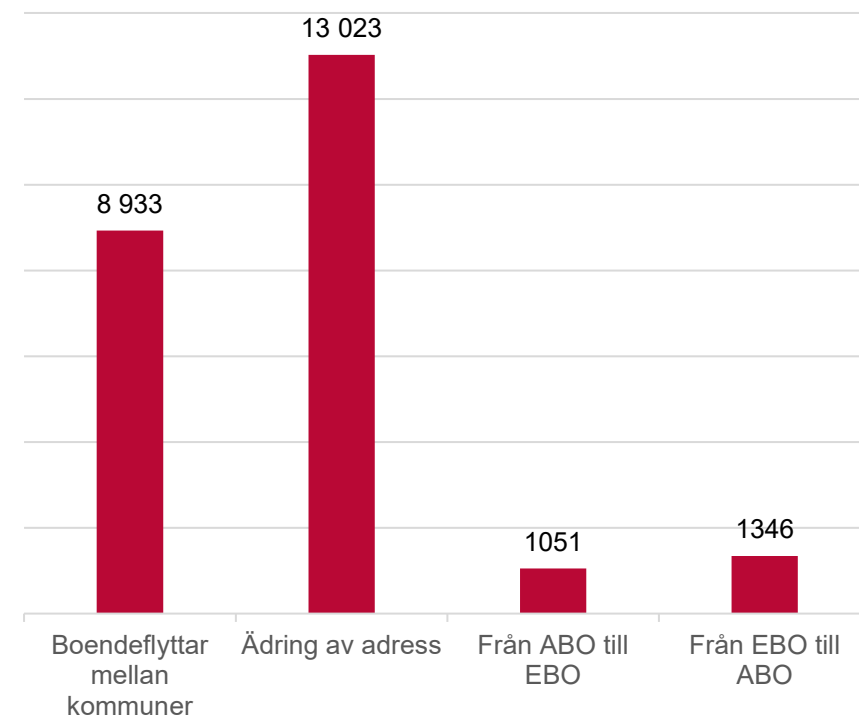
Dagbidrag

Vi har idag 3 426 öppna ansökningar om dagbidrag i ärenden enligt massflyktsdirektivet där tillstånd beviljats. Antalet öppna ärenden minskar. Vi har hittills avgjort 16 232 ärenden om dagbidrag. Det saknas ansökan eller upplagt ärende om dagbidrag i 8 273 ärenden.

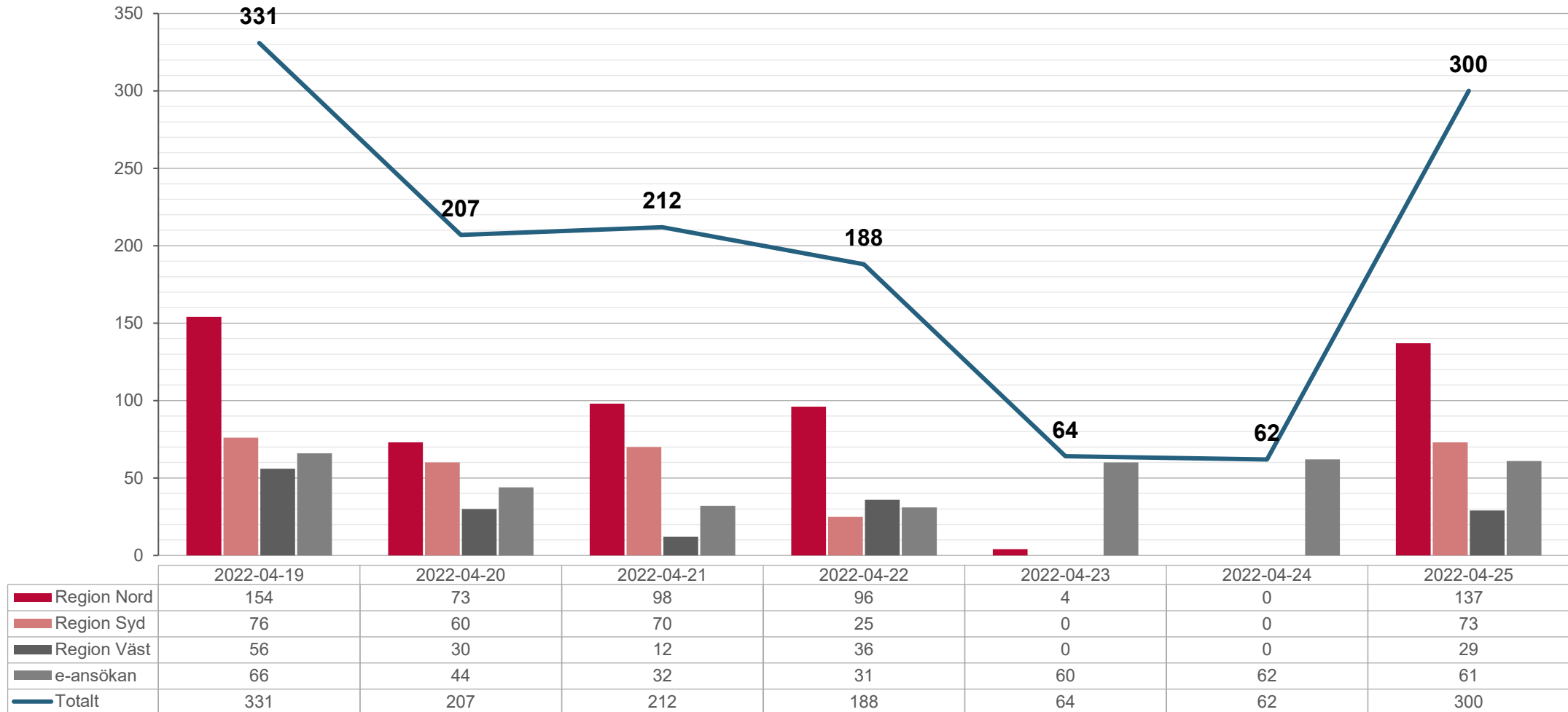
Ansökningar/beslut Ukraina utifrån region



Flytt av inskrivna ukrainare med bifall (TPD)

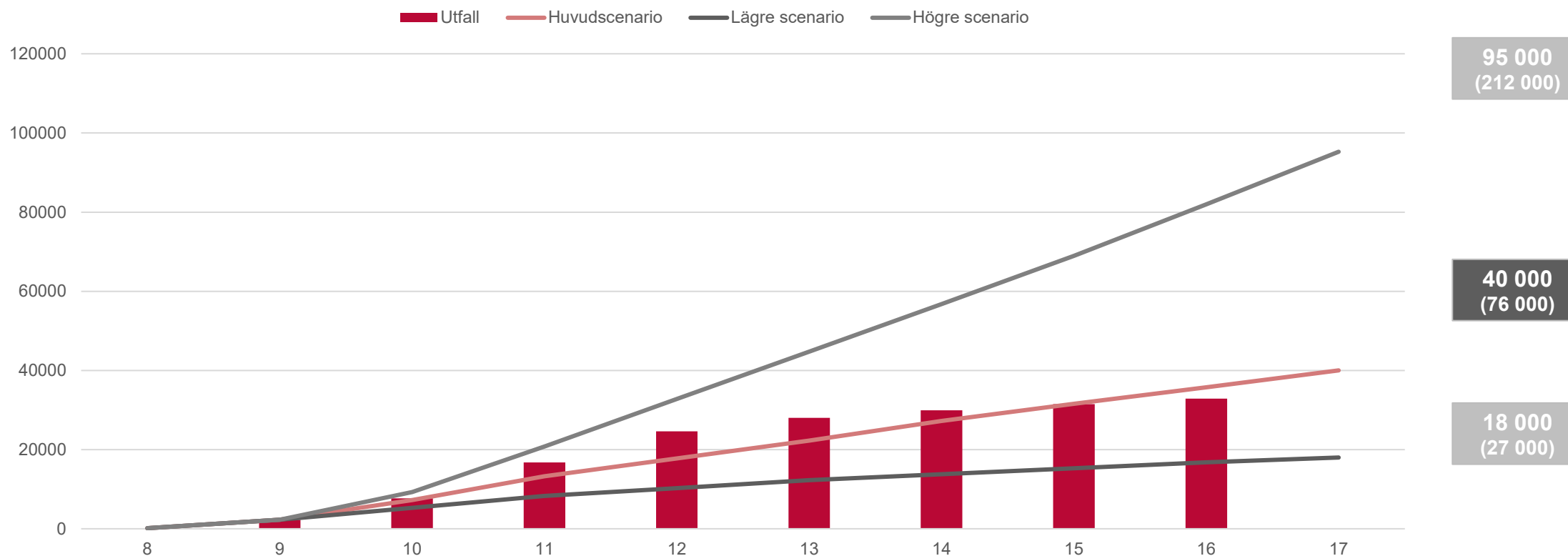


Inkomna ansökningar senaste 7 dagarna



Scenarion mars-april och utfall

(framskrivna scenarion t.o.m. juni 2022)



- **Ca 31 000 ukrainska sökande t.o.m. vecka 15**
- **Om antalet ansökningar fortsätter på ca. 3 000 per vecka (v. 14-17) motsvarar det huvudscenariot för mars-april**

Evakueringsboenden per Län

Region	Län	Antal platser
NORD	DALARNAS LÄN	0
NORD	GOTLANDS LÄN	0
NORD	GÄVLEBORGS LÄN	0
NORD	JÄMTLANDS LÄN	0
NORD	NORRBOTTENS LÄN	40
NORD	STOCKHOLMS LÄN	1 367
NORD	SÖDERMANLANDS LÄN	80
NORD	UPPSALA LÄN	0
NORD	VÄSTERBOTTENS LÄN	128
NORD	VÄSTERNORRLANDS LÄN	63
NORD	VÄSTMANLANDS LÄN	108
SYD	BLEKINGE LÄN	24
SYD	JÖNKÖPINGS LÄN	0
SYD	KALMAR LÄN	0
SYD	KRONOBERGS LÄN	107
SYD	SKÅNE LÄN	529
SYD	ÖSTERGÖTLANDS LÄN	156
VÄST	HALLANDS LÄN	0
VÄST	VÄRMLANDS LÄN	0
VÄST	VÄSTRA GÖTALANDS LÄN	628
VÄST	ÖREBRO LÄN	0
Total		3 230

Samhällsplanering

Hållbart samhällsbyggande

- bygga sammansatt och varierat samt vårda och utveckla den befintliga miljön
- ställa om system för byggande, transporter, teknisk försörjning och konsumtion i hållbar riktning
- utveckla attraktiva, levande och bärkraftiga samhällen som svarar mot invånarnas och näringslivets behov
- minska städernas miljö- och klimatpåverkan och främja biologisk mångfald
- stärka sammanhållningen, öka tryggheten och främja hälsa och rekreation.



Förutsättningar för strategisk markanvändning och hållbar omställning

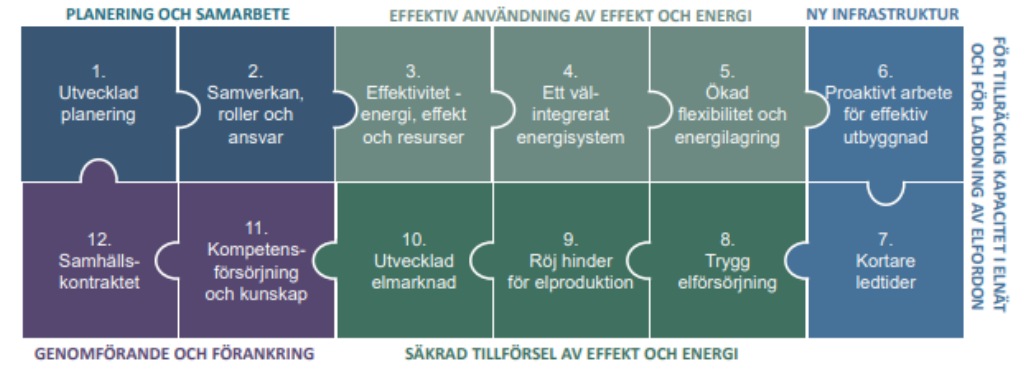
- Tydliga roller och ansvar för hållbart samhällsbyggande
- Långsiktighet och tydlighet från staten
- Effektiva processer och förutsägbarhet
- Resurser i planeringssystemet
 - Riksintresseanspråk
 - Kommunal planering
 - Länsstyrelsens uppdrag

Stärkt nationell samordning och dialog genom förändringar i riksintressesystemet

- Stärk länsstyrelsernas samordningsroll i riksintressesystemet
- Tydliggör länsstyrelsens uppgift att avge en samlad bedömning
- Ge samtliga riksintressemyndigheter ett samstämmigt uppdrag gällande hur anspråk tas fram, beslutas och redovisas.
- Ge samtliga riksintressemyndigheter i uppdrag att kontinuerligt utvärdera, ompröva och hålla sina anspråk aktuella.
- Ge Boverket i uppdrag att förbättra vägledningen om riksintressesystemet och processen. Vägledningen ska riktas till både riksintressemyndigheter, länsstyrelser och kommuner
- Ta tillvara den lokala kunskapen vid samtliga förändringar av riksintresseanspråk.

Elektrifiering & elnät

-klimat, konkurrenskraft, försörjningstrygghet



SKR välkomnar regeringens [elektrifieringsstrategi](#) – bred ansats, 12 punkter och 67 åtgärder/uppdrag

- **Snabbare processer!** Nationell dialog för att halvera ledtiderna för nya elnät. Både Ei, Lantmäteri, miljödomstolar, länsstyrelsen & nätföretag. Tydligare roll för Svenska Kraftnät med nätplanering.
- **Nätföretagens nätutvecklingsplaner** bra grund. Viktigt med tidig kontakt om behov och knepiga frågor om alternativ lokalisering, luftledning/markkabel
- **Regioner & kommuner behöver vara proaktiva - tidig dialog** med elnätsföretag, stora energianvändare & markägare för samhällsplanering & näringsliv
- Strategi för **fjärr- och kraftvärme** – värdera upp lokal nyttor
- Utredning om [stärkta incitament](#) för kommuner vid etablering av **vindkraft**

[SKR debatt: 10 åtgärder för el i hela landet; Ståndpunkter för en effektiv lokal klimatpolitik](#)