

Yrkesresan Barn och unga

Övergripande beskrivning om konceptet



Yrkesresan

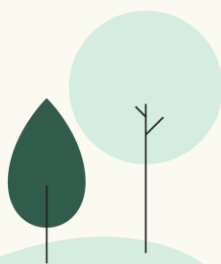
Koncept för introduktion och kompetensutveckling

Digitalt lärande och fysiska utbildningsträffar
- regionalt

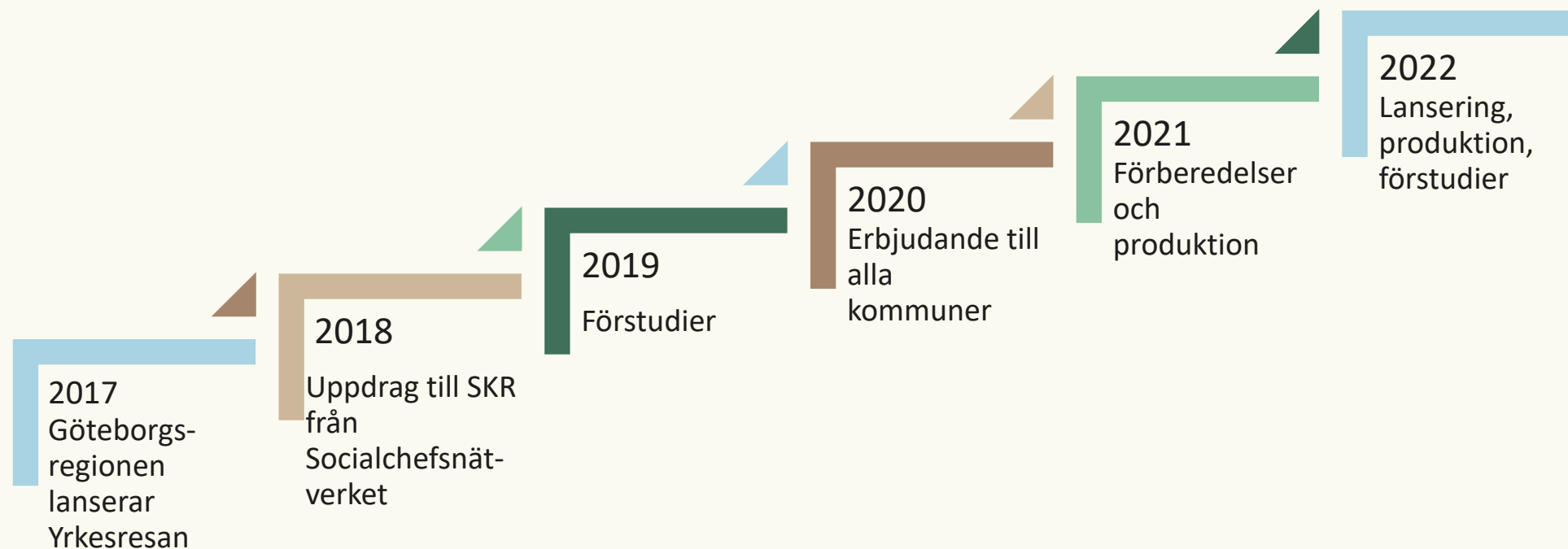
Ett samarbete mellan den nationella, regionala och kommunala nivån

Kommunernas efterfrågan och finansiering är drivkraften i Yrkesresan

Norrbottens Kommuner är RSS-struktur för Norrbotten



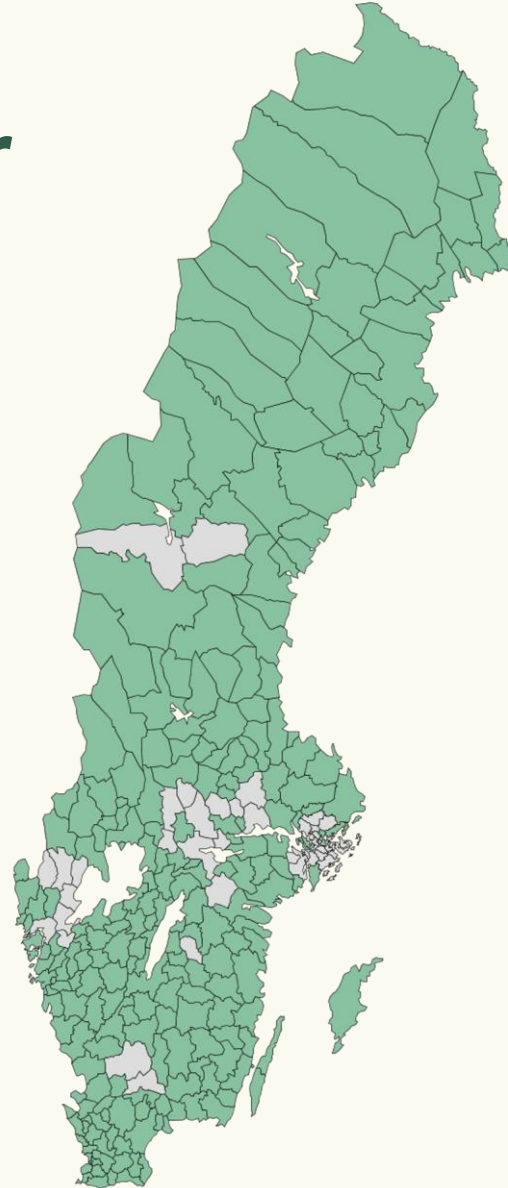
Bakgrund till nationell satsning



Anslutna kommuner

Mars 2022

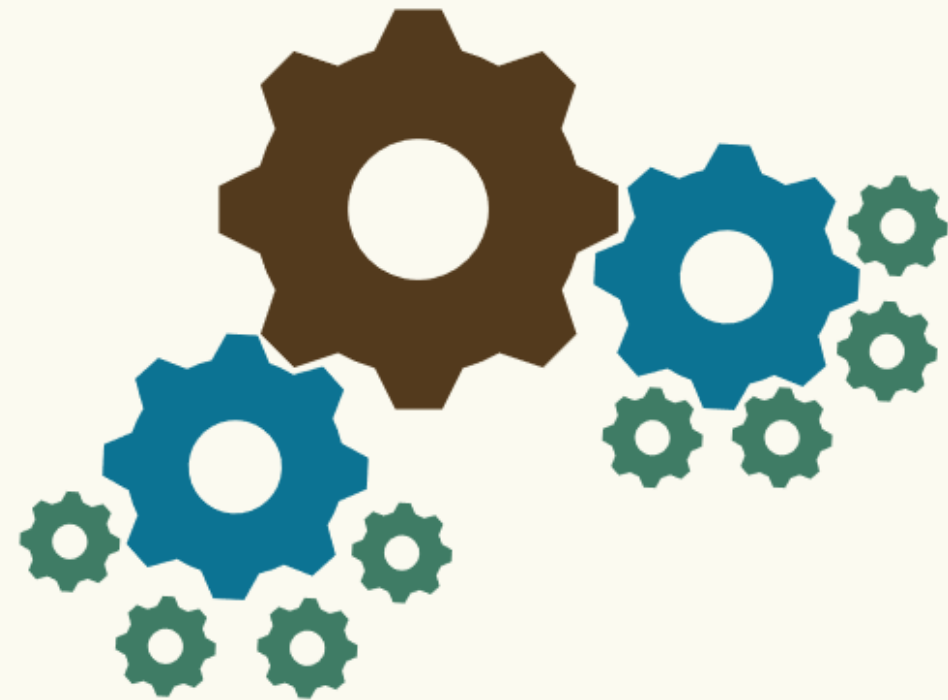
- 253 kommuner anslutna
- I Norrbotten har samtliga 14 kommuner anslutit sig till Yrkesresan



- Nationell satsning med regionalt genomförande

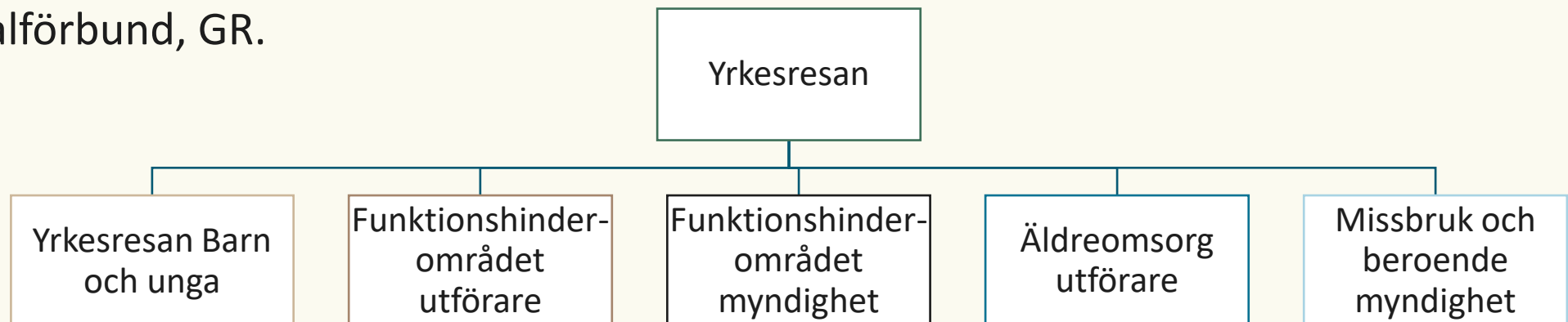
En nationell satsning med ett regionalt genomförande för lokal kompetens

- RSS med nationellt ansvar producerar en yrkesresa
- RSS med regionalt ansvar "tar emot" och genomför yrkesresorna regionalt
- Kommunerna öppnar konto på plattformen och skapar förutsättningar för medarbetarna att delta



Övergripande projektbeskrivning

- Yrkesresan ägs av Sveriges Kommuner och Regioner, SKR. Projektperiod är 1 juli 2021- 30 juni 2028.
- Delprojekt 1 benämns Yrkesresan Barn och unga och drivs av Göteborgsregionens kommunalförbund, GR.



Därför behövs Yrkesresan



Bidrar till att ge kvalitet i varje möte mellan invånare och socialtjänstens medarbetare



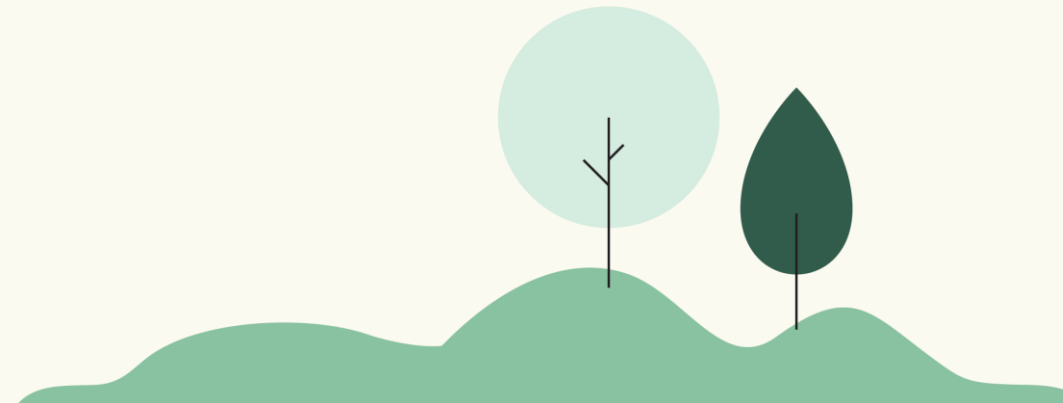
Bidrar till en kunskapsbaserad, jämställd och jämlik socialtjänst



Bidrar till att stärka kompetens och yrkesstolthet bland socialtjänstens medarbetare



Samarbete bidrar till att vi kan åstadkomma mer tillsammans än var och en för sig



Målgrupp Yrkesresan Barn och unga

- Mottagning
- Utredning
- Uppföljning
- Familjehem
(rekrytering, utbildning, utredning
samt handledning av familjehem och
kontaktstöd)

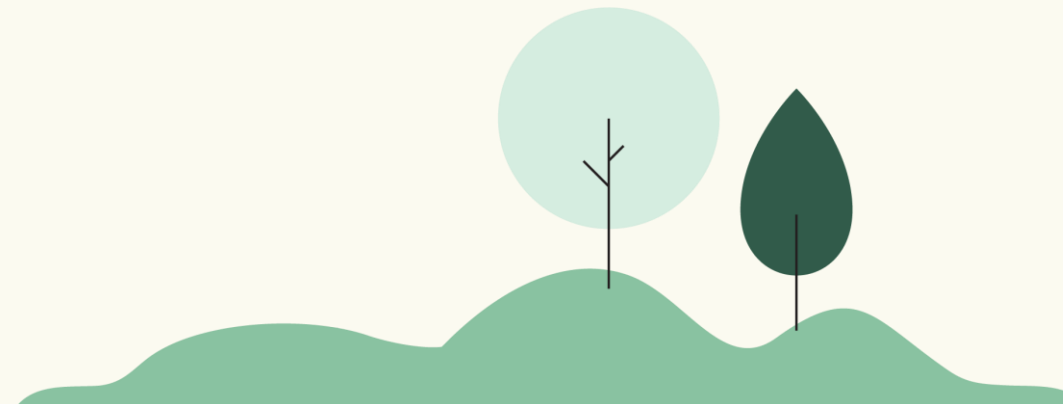
Eventuell framtida målgrupp

Medarbetare (inkl. arbetsledare
och chefer) som arbetar med:

- Kommunal utförarverksamhet för
barn och unga
*(familjebehandlare, fältare,
personal på egna HVB m.fl.)*
- Familjerätt

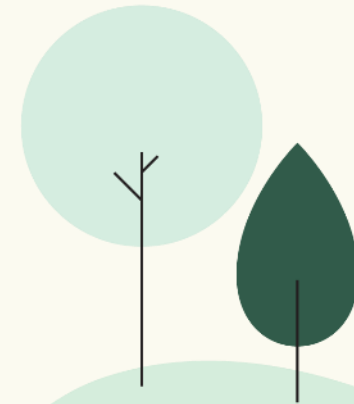
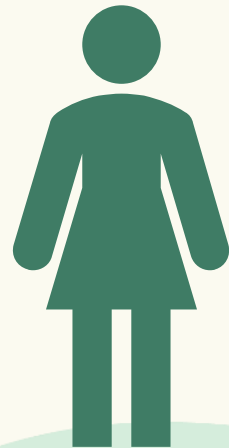
Yrkesresan ger

- Introduktion till yrket
- Kontinuerlig kompetensutveckling
- Komplement till grundutbildning
- På ett samlat sätt tillgång till bästa tillgängliga kunskap
- Stöd i yrkesrollen som medarbetare och chef



Resan börjar

- Varje medarbetare får ett eget konto till Yrkesresans plattform
- Kontot skapas i den egna kommunen av arbetsledare, chef eller administratör



Exempel på användarkonton



Nina Ny

- **Roll:** medarbetare
- **Nivå:** ny
- **Profil:** myndighet



Anna Arbetsledare

- **Roll:** arbetsledare/chef
- **Nivå:** *inte aktuellt*
- **Profil:** myndighet + familjehem



Ulf Utbildare

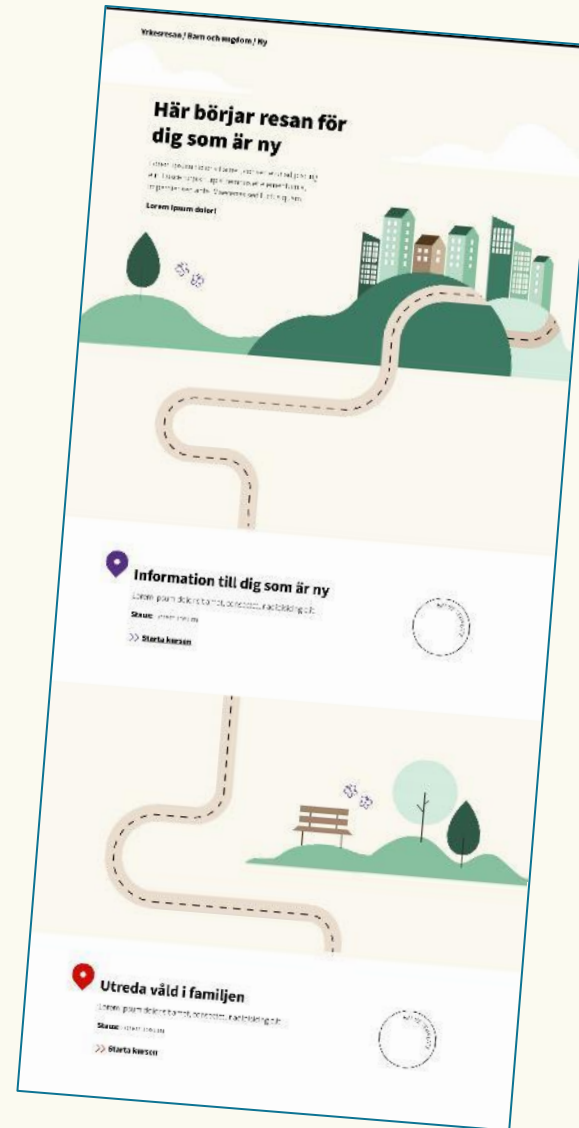
- **Roll:** arbetsledare/chef
- **Nivå:** *inte aktuellt*
- **Profil:** familjehem

Beroende på tid i yrket behörig till ett av fyra steg

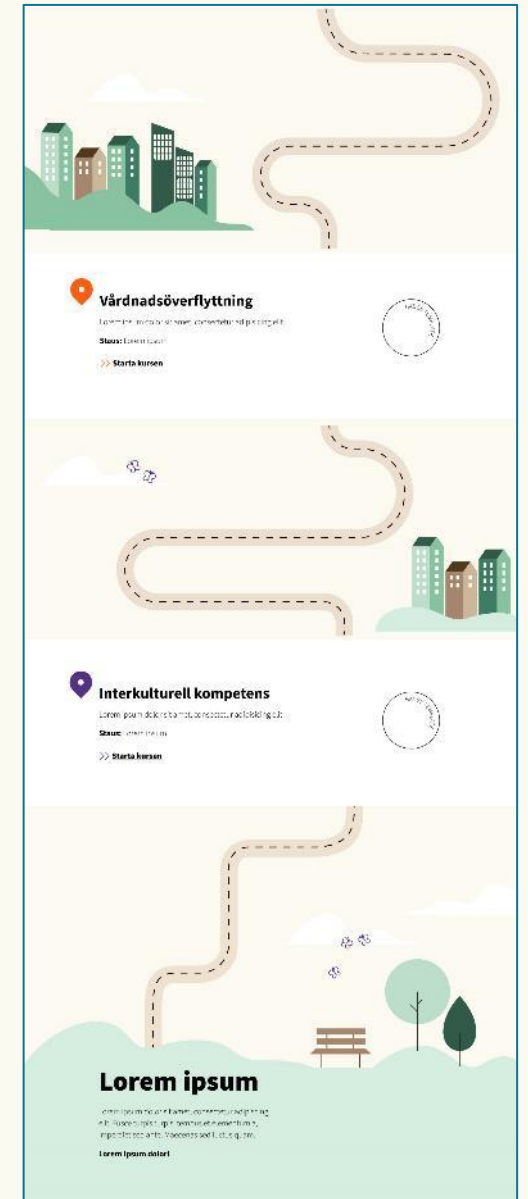


Varje väska leder till en resväg med hållplatser

- Varje hållplats = en kurs
- Varje kurs består av tre delar:
 - Förberedelser
 - Kursdagar
 - Fördjupning efter



Skisser, ej färdiga



1. Förberedelser

- Innehåller läraktiviteter i form av förberedelseuppgifter
- Består av relevant innehåll från kvalitetssäkrade källor
- Obligatoriskt inför deltagande i kursdag
- Olika format: t ex handbok, podcast, film
- Digitalt



Förberedelser inför dag 1 & 2

Förberedelserna innehåller aktiviteter som ska göras innan du börjar kursen. Förberedelserna består av olika typer av uppgifter: textläsning, handbok, filmer eller andra digitala medier.

För varje uppgift har du möjlighet att boka av stöd eller om du vill ha hjälp på hur mycket du har gånget av.

Tidsangivelsen för varje uppgift är ungefärlig.

Längden på videoklippet finns i uppgiftens beskrivning. Förberedelserna och uppgifterna är utvalda utifrån kursplanen.

Uppdrag och ansvar

■ Guide till handböcker och annat stöd för den sociala barn- och ungdomsvården	10 min
■ Guide till handböcker och annat stöd för den sociala barn- och ungdomsvården	10 min
■ Guide till handböcker och annat stöd för den sociala barn- och ungdomsvården	10 min
■ Guide till handböcker och annat stöd för den sociala barn- och ungdomsvården	10 min

Vägledande principer

■ Guide till handböcker och annat stöd för den sociala barn- och ungdomsvården	10 min
■ Guide till handböcker och annat stöd för den sociala barn- och ungdomsvården	10 min
■ Guide till handböcker och annat stöd för den sociala barn- och ungdomsvården	10 min
■ Guide till handböcker och annat stöd för den sociala barn- och ungdomsvården	10 min

Totalt: 8 h
Totalt: 40 min

Lorem ipsum

Lorem ipsum dolor sit amet, consectetur adipiscing elit. Fusce cursus turpis, tempus et auctoritatem. In imperdiet sed ante. Nunc sed luctus euismod.

Lorem ipsum dolor!



Skiss, ej färdig

2. Kursdagar

- Innehåller en eller flera lärarledda kursdagar
- Utgår från förberedelserna
- Fokus på fördjupning genom övning, dialog och process
- På plats eller digitalt



Handböcker och särskilt framtaget material delas ut



3. Efter kursen

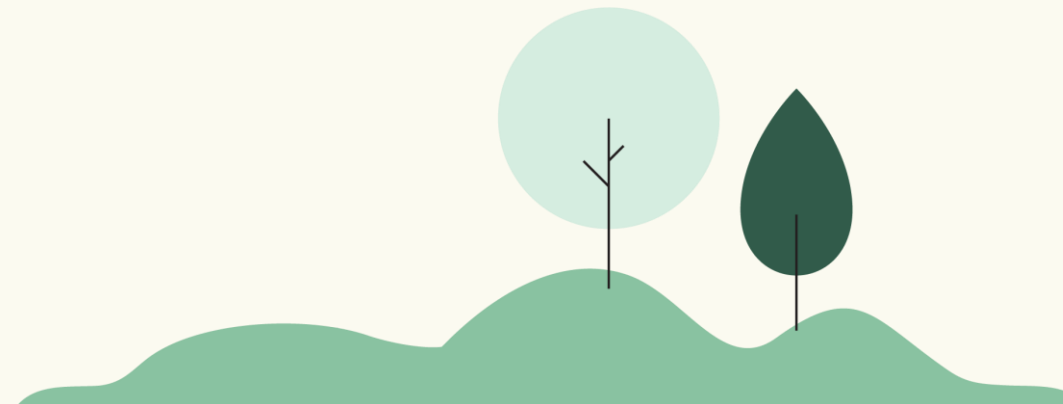
- Innehåller läraktiviteter i form av förslag på fördjupningsuppgifter
- Checklista
- Består av relevant innehåll från kvalitetssäkrade källor
- Olika format: t ex handbok, podcast, film
- Inte obligatoriskt, mer ett stöd för att lära sig mer
- Digitalt



Kurser för arbetsledare och chefer

- Steget arbetsledare och chef syftar till att ge verktyg för att kunna arbeta enligt socialtjänstens uppdrag och ansvar
- Fokuserar på sakkunskapen som krävs för att leda arbetet, inte ledarskapet
- Uppbyggda på samma sätt som andra kurser:
 1. Förberedelser
 2. Kursdagar
 3. Fördjupning efter

Kurser för arbetsledare
och chefer presenteras
på Stationen

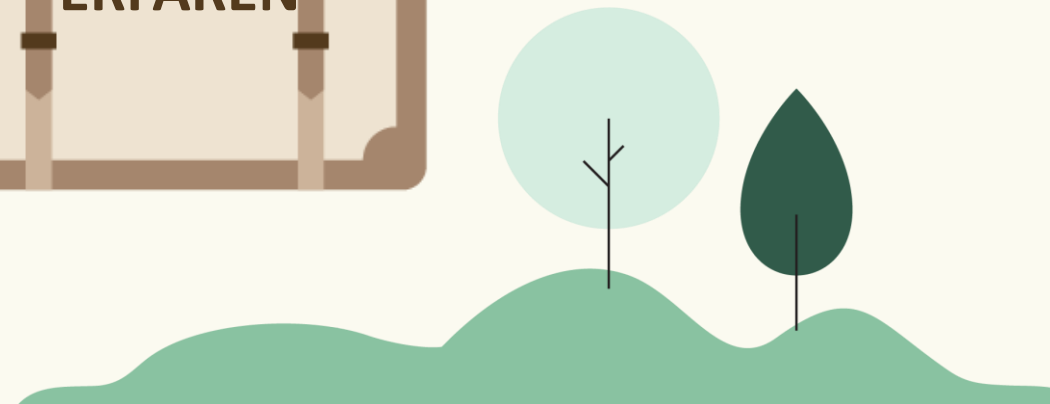


Stationen – för arbetsledare och chefer

- En särskild plats på Yrkesresans lärplattform
- Innehåller:
 - Information om Yrkesresan
 - Administrativa verktyg
 - Kurser för arbetsledare och chefer
 - Stöd till medarbetare
 - mm



Efter att ett steg är avklarat kan man "levla" till nästa



Övergripande mål

Formulerade för fyra steg

- Mål för Ny
- Mål för Van
- Mål för Erfaren
- Mål för Arbetsledare och chef

- Syftar till att översiktligt beskriva innehåll
- Kopplas till Yrkesresans uppföljning i LMS:et

Beskriver gradvis progression

- Ny → Van → Erfaren



Mål för Ny

Steget Ny syftar till att ge verktyg för att kunna utföra sina arbetsuppgifter och som det kan förväntas av medarbetare under den första tiden i yrket.

Medarbetaren ska efter att *ha slutfört* Ny i Yrkesresan kunna:

- arbeta i enlighet med sitt uppdrag *med vägledning*
- bemöta barn och deras familjer med respekt och lyhördhet samt främja delaktighet
- söka, granska och värdera kunskap för att utifrån bästa tillgängliga kunskap utföra arbetet
- handlägga, dokumentera och samverka utifrån gällande regelverk *med vägledning*

Mål för Van

Steget Van syftar till att ge verktyg för att kunna arbeta på den nivå och som det kan förväntas av medarbetare som arbetat en tid i yrket.

Medarbetaren ska efter att *ha slutfört* Van i Yrkesresan kunna:

- arbeta i enlighet med sitt uppdrag
- bemöta barn och deras familjer med respekt och lyhördhet samt främja delaktighet
- självständigt söka, granska och värdera kunskap för att utifrån bästa tillgängliga kunskap utföra arbetet
- handlägga, dokumentera och samverka utifrån gällande regelverk *med viss vägledning*

Mål för Erfaren

Steget Erfaren syftar till att ge verktyg för att kunna arbeta på den nivå och som det kan förväntas av medarbetare som arbetat en längre tid i yrket.

Medarbetaren ska under tiden den tillhör steget Erfaren *fortsatt fördjupa* sina kunskaper i att:

- arbeta i enlighet med sitt uppdrag
- bemöta barn och deras familjer med respekt och lyhördhet samt främja delaktighet
- självständigt söka, granska och värdera kunskap för att utifrån bästa tillgängliga kunskap utföra arbetet
- handlägga, dokumentera och samverka utifrån gällande regelverk

Mål för Arbetsledare och chef

Steget Arbetsledare och chef syftar till att ge verktyg för att kunna arbeta enligt socialtjänstens uppdrag och ansvar.

Deltagaren ska under tiden den tillhör steget Arbetsledare och chef *fortsatt fördjupa* sina kunskaper i att:

- arbeta i enlighet med sitt uppdrag
- söka, granska och värdera kunskap för att utifrån bästa tillgängliga kunskap utföra arbetet
- vägleda medarbetare i arbetet

Våra utgångspunkter

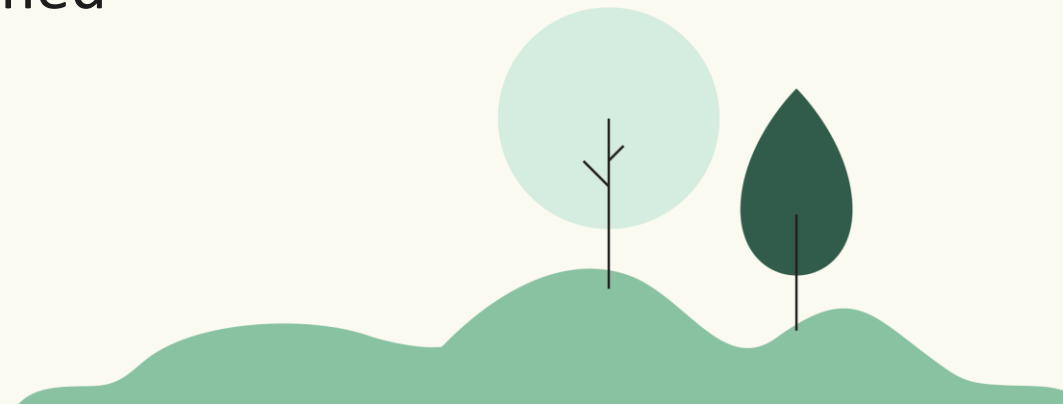
- Överbrygga del av glapp mellan examen och yrkesliv
- Eget ansvar att söka information, men kan underlättas
- Sprida stöd som inte är känt
- Möjliggöra för lärande i egen takt, flexibelt där det går
- Skapa engagerat lärande, ge framtidstro och stolthet över yrket



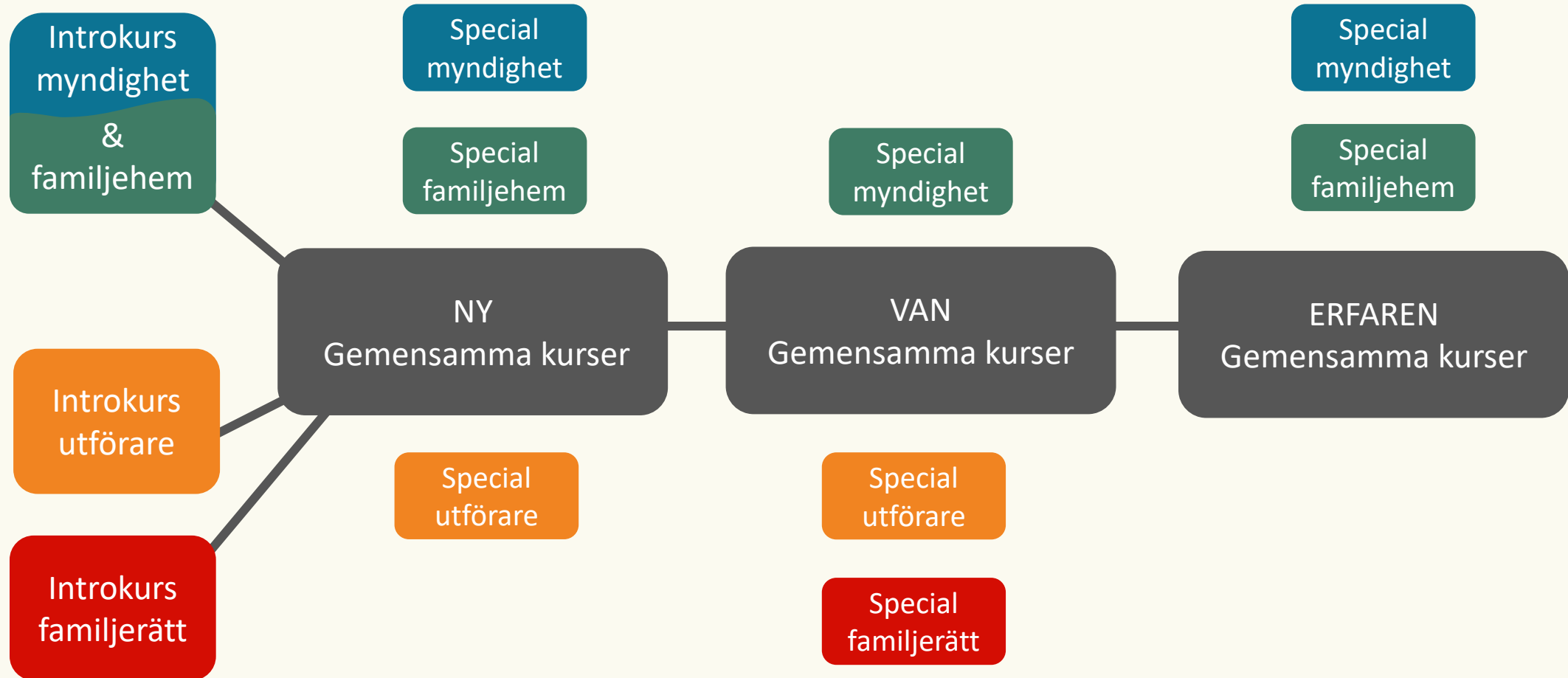
Kurser genomförs regionalt

- RSS* med nationellt uppdrag (Göteborgsregionen för BoU) tar fram kurspaket
- RSS med regionalt uppdrag rekryterar utbildare och erbjuder kurserna i regionerna
- Det regionala genomförandet sker i samråd med kommunerna

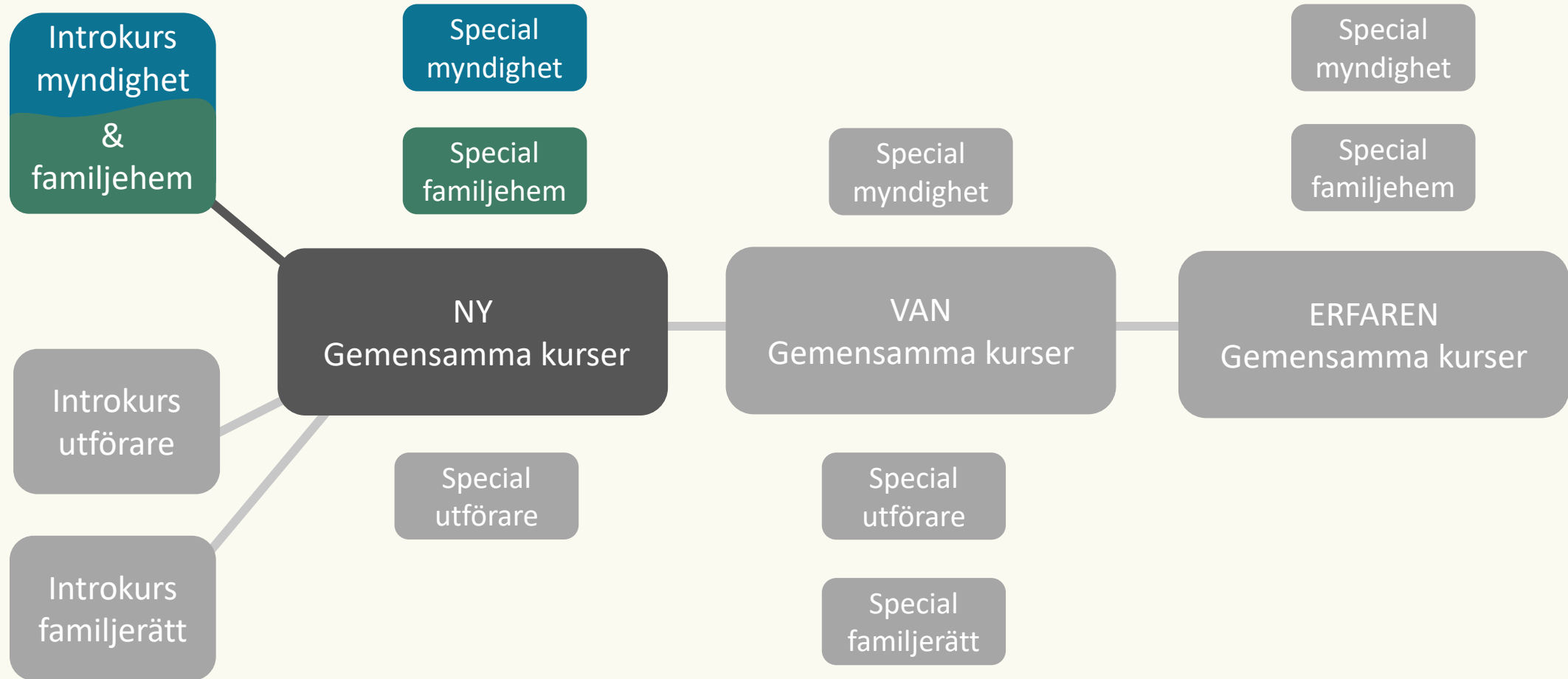
* Regional samverkans- och stödstruktur. Finns i alla regioner, men benämns olika, t ex Region Uppsala, FoU Värmland, Kommunförbundet Västernorrland



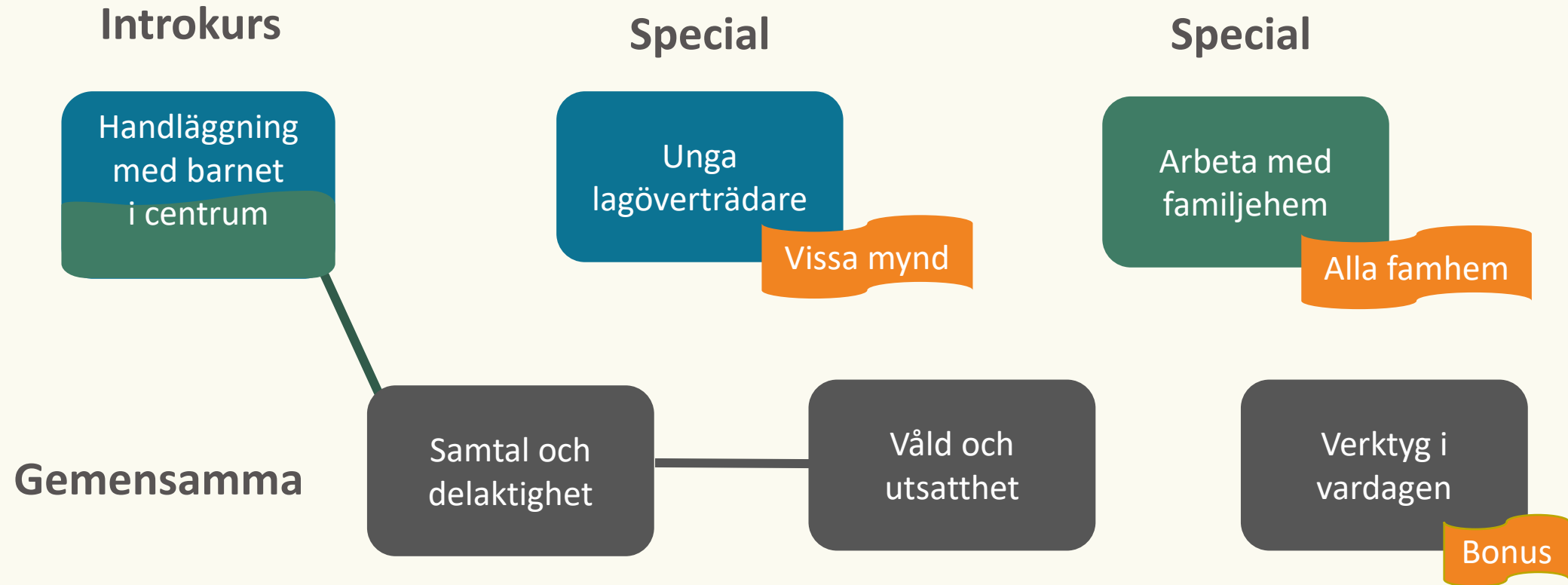
Kursstruktur Yrkesresan Barn och unga



Kursstruktur Yrkesresan Barn och unga Ny



Förslag översatt till strukturen



Utbildare ofta från kommunerna

- Verksamhetsnära tillämpning
- Förebilder
- En alternativ karriärväg
- Ekonomisk ersättning till utbildarens kommun

”Kul att verksamma socionomer föreläser, det skapar ett djup och en förståelse”

”Stolt att få bidra”



”Det är jätteroligt och ger mig påfyllnad i arbetet. Kul att göra något annat, dela med sig av kunskaper, träffa nya människor och få prata om så viktiga saker.”

Utbildning av Utbildare

1. Generell utbildarkurs (digital)

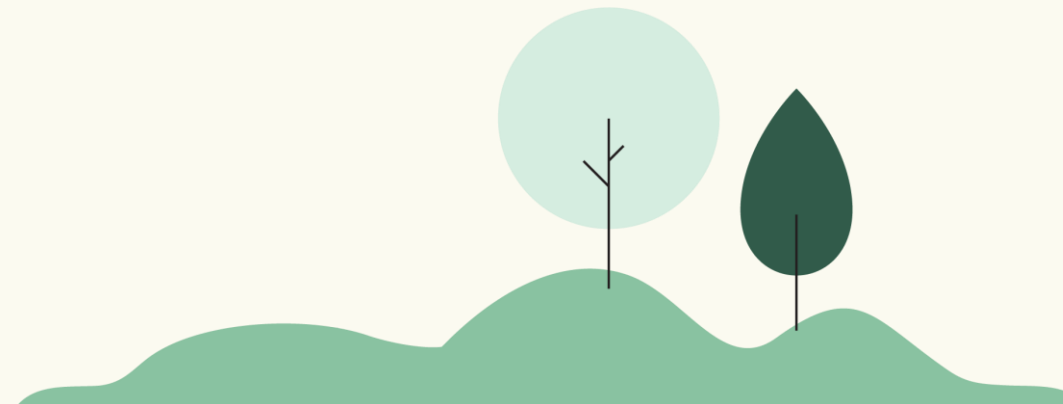
- Yrkesresan: uppdraget, ansvar, Totara mm
- Enklare presentationsteknik, tips & trix

2. Kursintro

- Genomgång av själva kursen

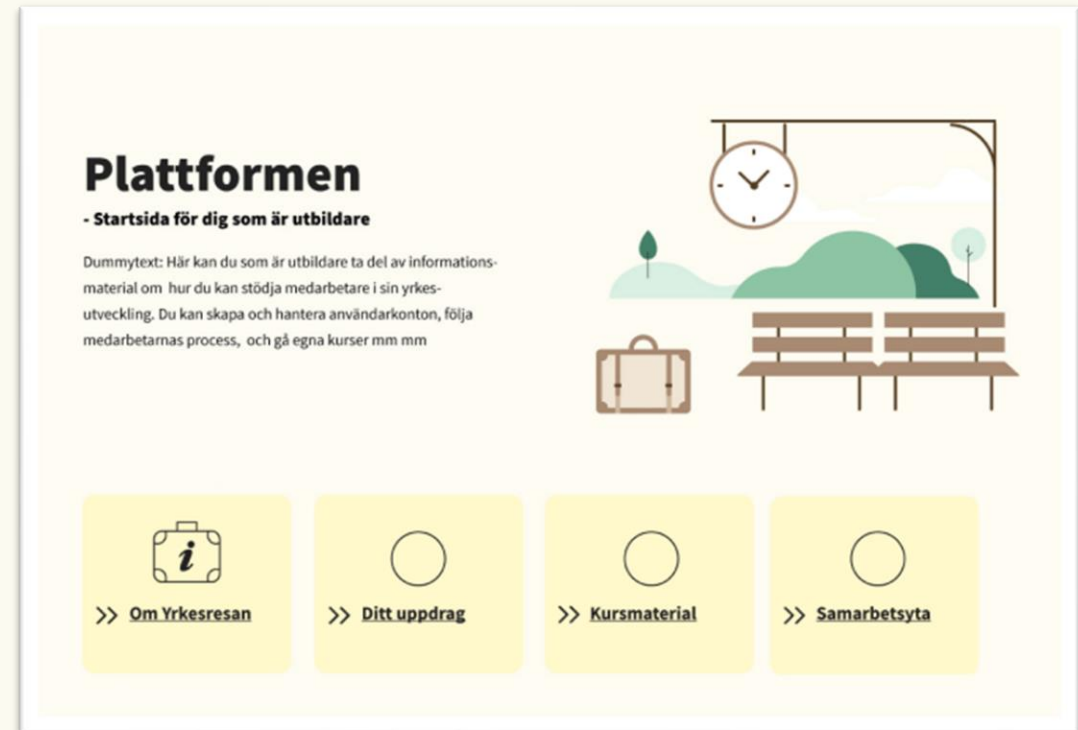
3. Vissa delar ur "kurspaket"

- Studiehandedning, kursmaterial



Plattformen – för utbildare

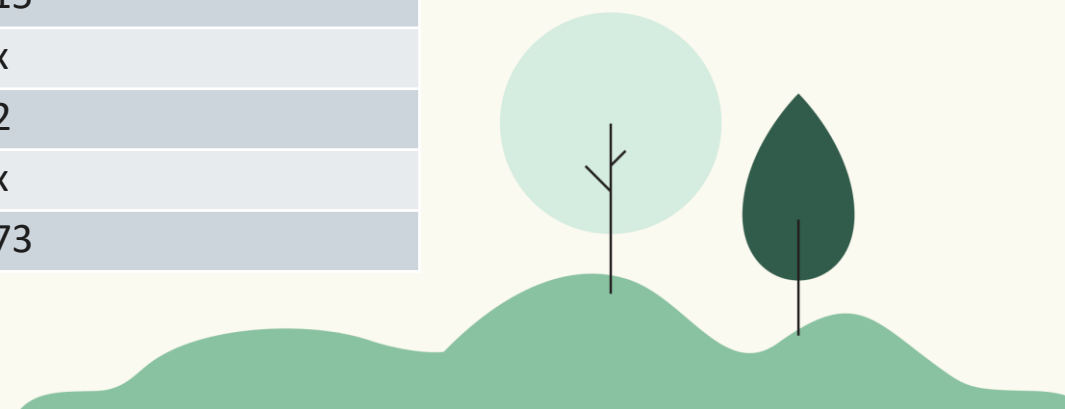
- En särskild plats på Yrkesresans lärplattform
- Innehåller:
 - Information om Yrkesresan
 - Information om uppdraget
 - Kursmaterial



Skiss, ej färdig

Antal socialsekreterare- Ny, Van och Erfaren i kommunerna (2022-03-10)

Kommun	NY 0-2 år	VAN 2-5 år	ERFAREN 5 år+
Arjeplog	2	x	x
Arvidsjaur	x	3	1
Boden	5	3	16
Gällivare	1	1	1
Haparanda	1	3	4
Jokkmokk	1	x	1
Kalix	3	5	5
Kiruna	3	1	8
Luleå	9	8	20
Pajala	1	x	x
Piteå	2	10	15
Älvsbyn	6	1	x
Överkalix	x	1	2
Övertorneå	2	1	x
Totalt:	36	37	73



För mer information

[Om Yrkesresan på SKR](#)

Ami Cain

Projektledare för Yrkesresan Barn och unga i Norrbotten

yrkesresanbou@kfbd.se



yrkesresan

