

UMEÅ UNIVERSITETS ROLL OCH ARBETE NÄR DET GÄLLER REGIONAL UTVECKLING

Dieter K. Müller



UMEÅ UNIVERSITET



Ett mångsidigt universitet

Umeå universitet har utbildning och forskning inom medicin, humaniora, natur- och teknikvetenskap, samhällsvetenskap, utbildningsvetenskap och det konstnärliga området.



UMEÅ UNIVERSITET

Founded in

1965



Ranked among the world's top 300 universities



nationalities are represented

Best

design school in the world

15:1

student-to-teacher ratio



More than

33,000

enrolled students

(including 2,000 international)



2,000 teachers/researchers



More than

4,000

employees



55% women



348

professors



31% women



47% women



4

faculties



17

research centres (incl. Umeå School of Education)



48

departments/units



8

schools and institutes

UMEÅ UNIVERSITY IN NUMBERS

Umeå University is one of Sweden's major universities. In 2017, the number of students was 33,000 and nearly 1,000 doctoral students help bring new insights into this world.

All in all, the University fills an area of 241,508 square metres, which is the equivalent of almost 34 full-size football pitches! Still, everything is nearby and also close to the city centre.

Umeå University has over 900 exchange agreements with universities across the globe. Approximately 3,600 international students with over 60 different nationalities study with us every year. And together with our around 400 international researchers they bring new perspectives and help create a more exciting, creative and culturally diverse academic environment.



/UmeaUniv



@umeauniversity



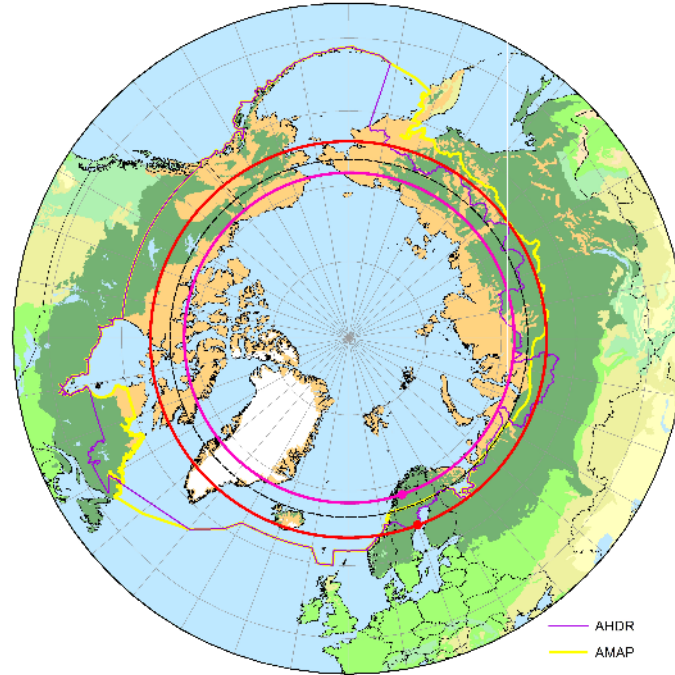
@umeauniversitet



/umeauniversitet

UMEÅ UNIVERSITET OCH ARKTIS

- En historia av forskning i Norr
- En ambition att bidra till samhällsutveckling i Norr
- Norrland eller Arktis? – "Othering" Arktis
- Forskning och utbildning
 - i Arktis,
 - om Arktis och
 - för Arktis
- Och för världen och global förändring





Arcum

Sweden's only Arctic Research Centre

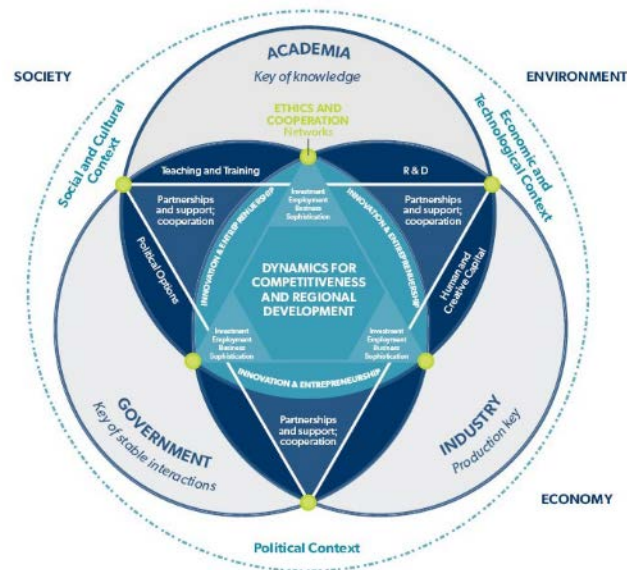


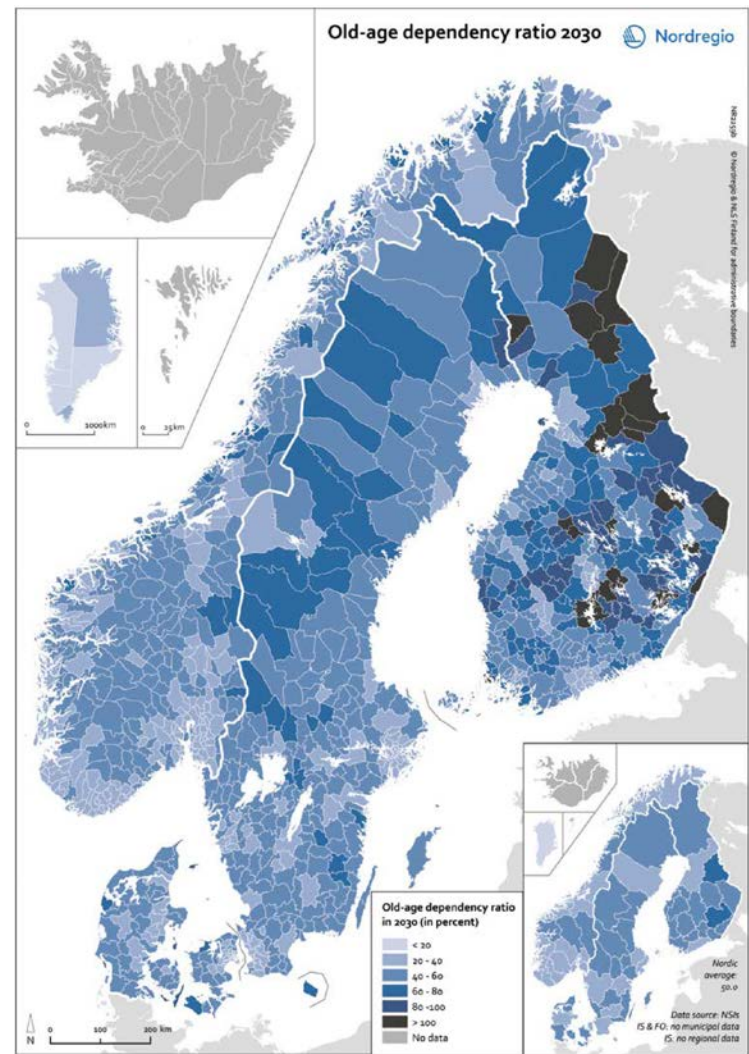
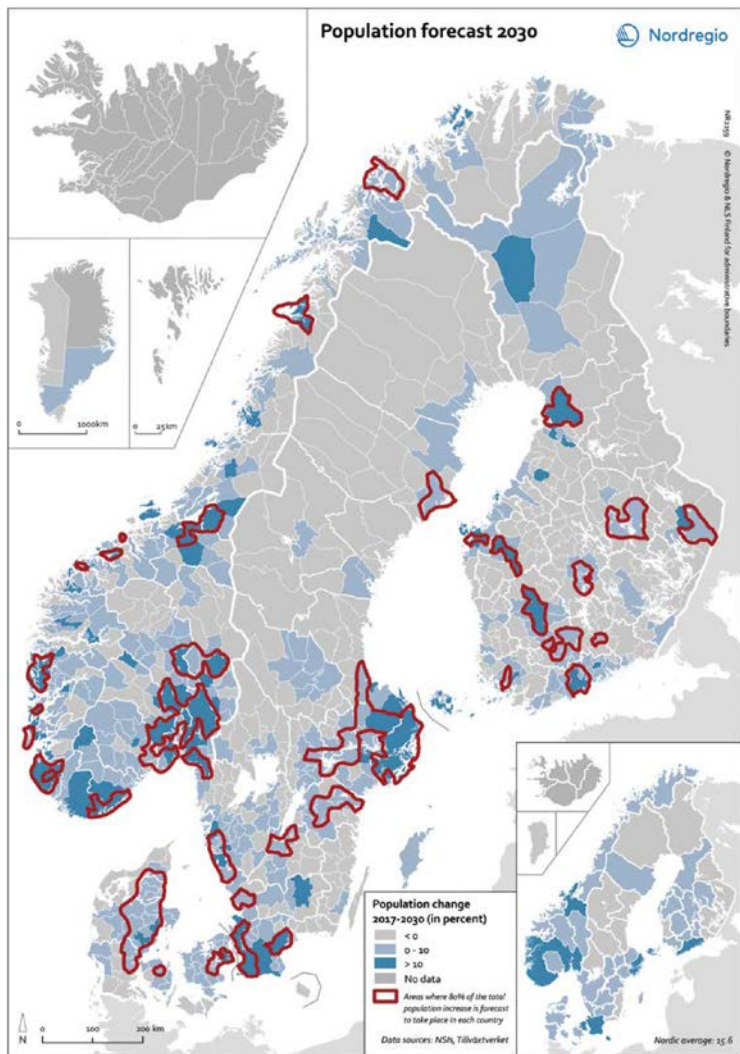
UMEÅ UNIVERSITET

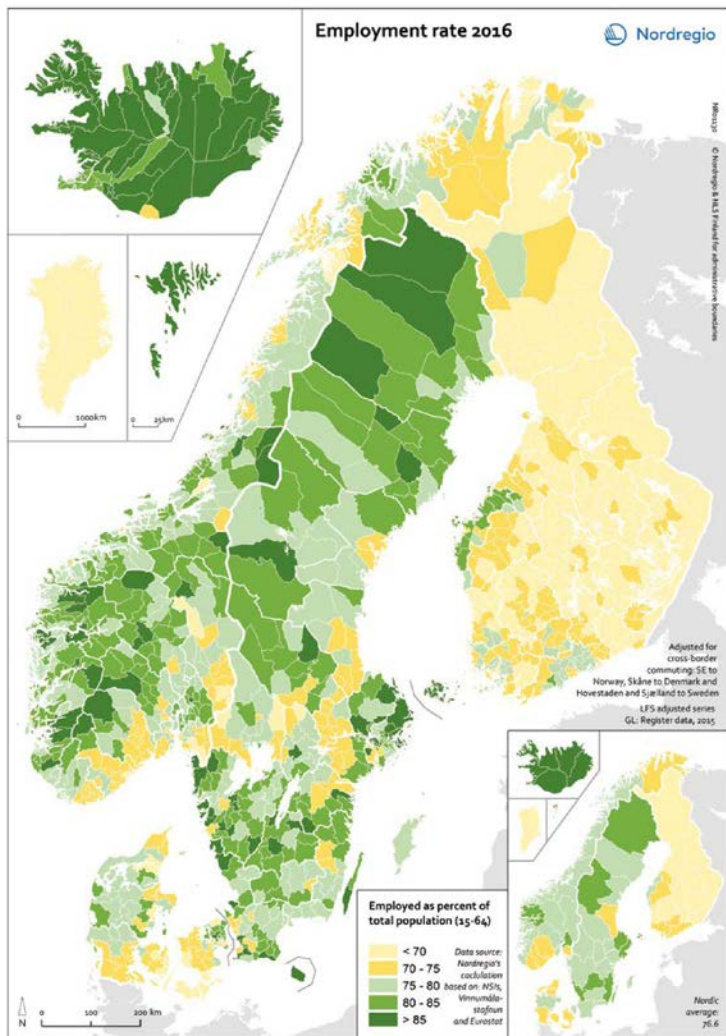
LITE TEORI

- Historiskt viktiga lokaliseringsfaktorer:
 - Råvaror
 - Energi
 - Marknadsnärhet
 - Transporter
- Idag: tillgång till kunskap och utbildad arbetskraft som dominerande faktorer

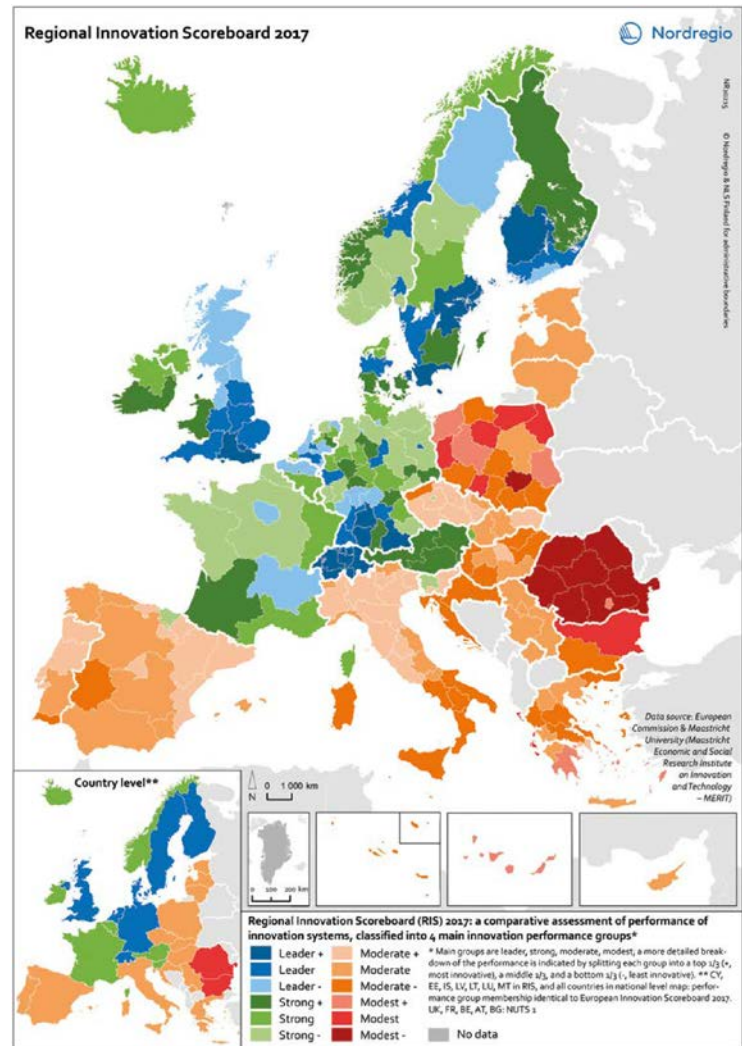
Figure 1
Farinha and Ferreira's Triple Helix Triangulation model²







UMEÅ UNIVERSITET



UTVECKLINGEN I NORR

- Principiellt positiv utveckling med
 - Bra tillväxt
 - Begränsad arbetslöshet
 - Relativ hög kompetens
- Utmaningar
 - Demografi
 - Kompetensförsörjning
 - Geografiskt ojämn utveckling

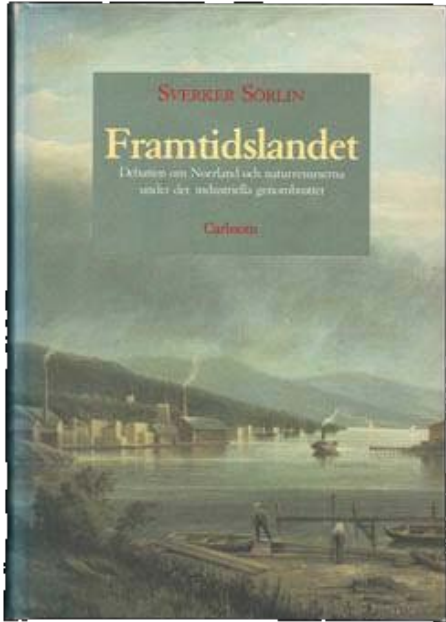
Den socioekonomiska utvecklingen kommer nog inte att förändras avsevärt under den närmsta tiden



DE GLOBALA MÅLEN FÖR HÅLLBAR UTVECKLING



BEHOV AV NYA MÅLBILDER



- Norrland som viktig faktor för Sveriges övergång till att vara ett fossilfritt samhälle?
- Innovationsplattform Norr
 - Ny modeller för flexibel utbildning
 - Utveckla de arktiska styrkorna
 - Bygga attraktiva samhällen



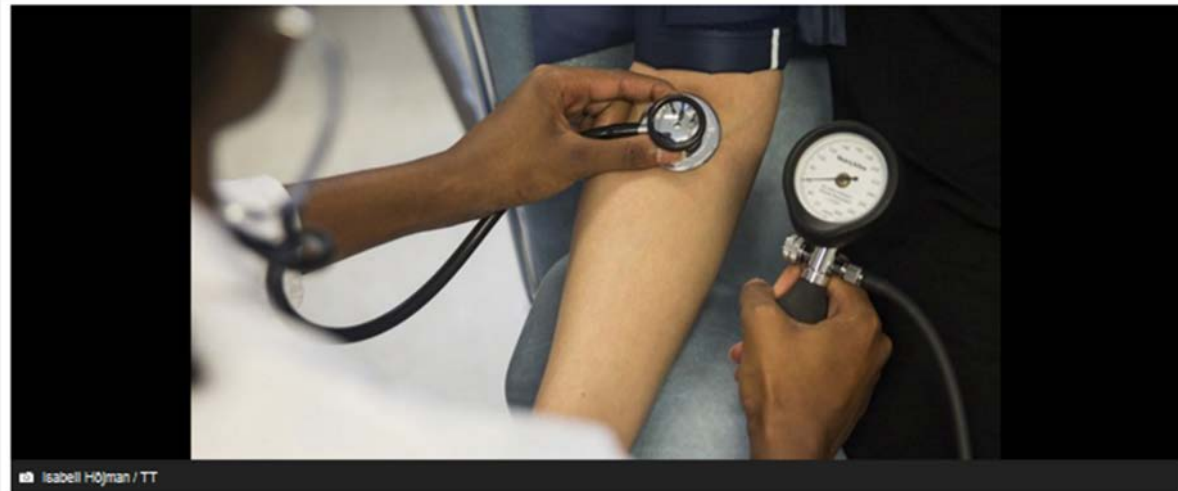
DECENTRALISERADE UTBILDNINGAR



Photo: Kennet Ruona



UMEÅ UNIVERSITET



Isabell Högman / TT

Glesbygdsmedicin på läkarprogrammet

LOKALT. Hösten 2018 startar Umeå universitets läkarprogram ett nytt initiativ som innebär att läkarstudenter kan fördjupa sig inom glesbygdsmedicin. Studenterna får då göra regelbundna praktikperioder vid sjukstugan i Storuman och på Lycksele lasarett.

TEMA Samverkan

Samverkande forskning i realtid

Välja forskarutbildning eller ge sig ut i arbetslivet? Ett svårt val för många högskoleutbildade. På Umeå universitet finns en unik forskarskola som öppnar dörren för både och. Genom åren har ett femtiotal personer disputerat via samfinansierade projekt med hög vetenskaplig kvalitet inom en mängd olika ämnen som kopplar ihop företag, organisationer och institutioner.

FÖRETAGSFORSKARSKOLAN står broar mellan ämnen, forskare, näringsliv och offentlig sektor. Startfokuset ligger på forskning i samverkan samt utveckling av forskarens förmåga att kunna kommunicera sitt specialområde, sin forskning och sina resultat.

Vi ska vara stolta över att Umeå universitet kan erbjuda en utbildning med det här utspålet, säger forskningsledaren Anna Limonson Jonsson. Detta är forskning i realtid som sker i samverkan med samhället utanför den akademiska världen. Det är verkligen roligt att följa doktorandernas utveckling under de fyra år som forskarut-

bildningen pågår. Det här är något annat, påpekar Bernt Wiklund som samordnar forskarskolan. Den externa parten står för hälften av kostnaden och universitetet den andra delen. Samarbetets syfte ska vara fullt utvecklat i att deras medverkan handlar om långsiktig forskning enligt akademiska metoder som ska leda till en doktorsavhandling. En forskare får under 48 månader göra med sig i ett specifikt ämne i samverkan med den externa parten.

Att hitta samverkanspartner som har behov, tid och ekonomiskt för den här typen av långsiktig forskning, gör det väldigt komplext att پیدا ihop olika projekt. Men trots det har en stor bredd av samarbetspartners medverkat genom åren. På listan finns europaprisvinnaren Akzo Nobel, AstraZeneca, Totalförsvarets forskningsinstitut, Umeå universitet och Umeå universitetets F&U.



UMEÅ UNIVERSITET



FoUI

Miljö och
samhällsbyggnad

Regional
utveckling

Social välfärd

Utbildning och
arbetsmarknad

Politik och
organisation

Taggar

Social välfärd

FoUI

Utbildning och arbetsmarknad

Regional utveckling

Miljö- och samhällsbyggnad

Folkhälsa

Kompetensförsörjning

Välfärdsteknik

Arkiv

Maj

April

Mars

Januari

🏠 / Nyheter från hälsoskolan / 2018 / 05 / 14 / Besök av institutionen för socialt arbete vid Umeå universitet

Besök av institutionen för socialt arbete vid Umeå universitet



Besök av institutionen för socialt arbete vid Umeå universitet för diskussioner om samarbete

INTERNATIONALISERING

- Mycket av det regionala utvecklingsarbetet är idag kopplat till EU
 - Föreställningar
 - Finansiering
- Vi har svårt idag att bidra till det regionala utvecklingsarbete pga de ekonomiska rambetingelserna
- Övergripande medfinansieringsproblematik



Arctic Five



UMEÅ UNIVERSITY